

OCCITANIE ZONE ECONOMIQUE MICHEL CHEVALIER LE BOSC (LODEVE)



L'OZE Michel Chevalier est située sur la commune du Bosc, au pied des Causses et du plateau du Larzac, porte d'entrée du territoire du Cœur d'Hérault. Elle bénéficie d'une situation géographique idéale, à 7 km de Lodève, sous-préfecture de l'Hérault, qui compte un bassin de vie de 77 000 habitants.

- **SURFACE TOTALE**

20 ha

- **SURFACES CESSIBLES**

11,5 ha (possibilité de petits lots et macro-lots)

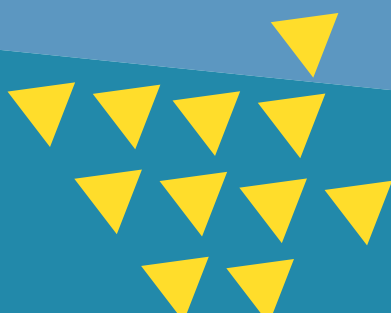
- **PRIX DE VENTE**

De 30 à 45 euros HT/m²



ACCESSIBILITÉ

- Gare routière de Lodève à 4 km
- Gare TGV de Montpellier à 50 km
- Aéroport de Montpellier Méditerranée à 70 km
- Aéroport de Béziers Cap d'Agde à 60 km
- Port de Sète à 70 km
- A75 Paris-Béziers-Montpellier à 800 m
- A9 à 55 km



EQUIPEMENTS

- Bassin collectif de retenue d'eaux pluviales
- Eau brute
- Très haut débit (abonnement pro)
- Voiries larges, adaptées au passage de semi

SERVICES AUX ENTREPRISES

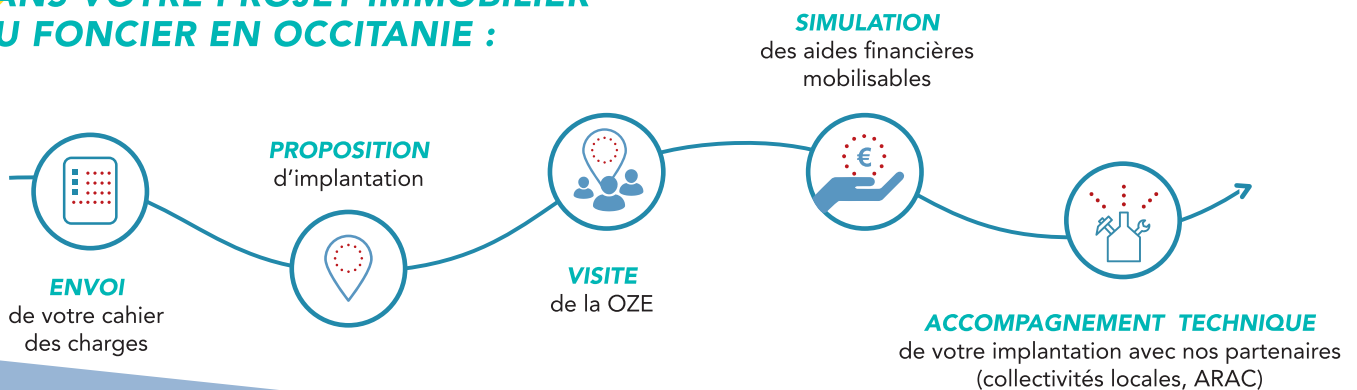
- Référents AD'OCC
- Antenne CCI
- Permanences CMA, Boutique de Gestion, Airdie, Initiative Centre Hérault, Cap emploi
- Pépinière du Pays Cœur d'Hérault

SERVICES AUX SALARIÉS

- Galerie marchande et centre commercial à proximité



L'AGENCE AD'OCC VOUS ACCOMPAGNE DANS VOTRE PROJET IMMOBILIER OU FONCIER EN OCCITANIE :



CONTACTS AD'OCC

• AIDE A L'IMPLANTATION

Marie CIRELLI
Tel : 04 11 54 00 71
marie.cirelli@agence-adocc.com

• AIDES AUX ENTREPRISES

Mademba NDOYE
Tel : 04 11 54 00 75
mademba.ndoye@agence-adocc.com

