



OUVRAGES ELECTRIQUES TRAVERSANT LA COMMUNE DE :

SAINT-JEAN- DE-LA-BLAQUIERE



Le code couleur des symboles et des annotations indique la tension maximale d'exploitation de l'ouvrage



LIGNES

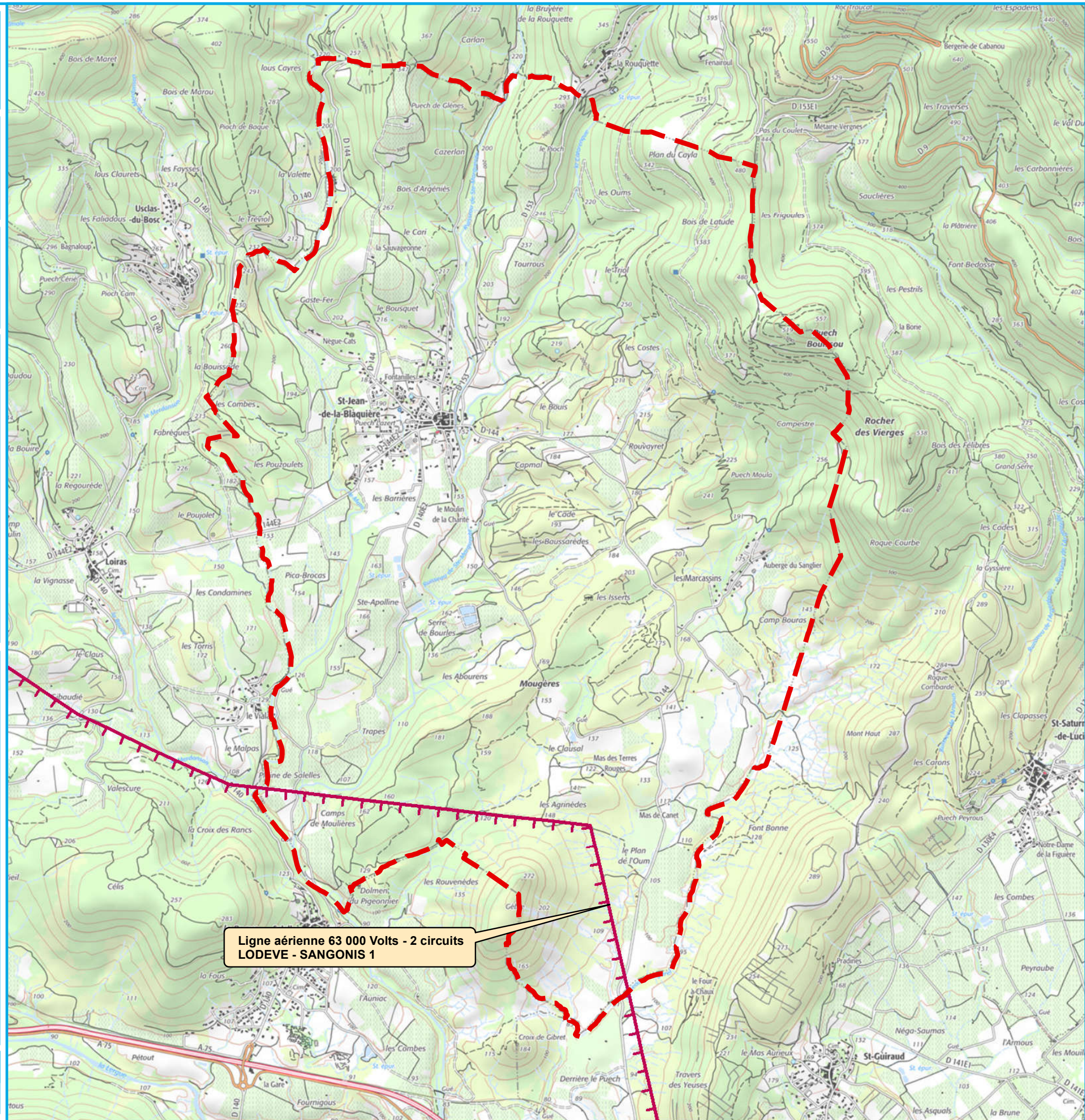
En exploitation



Limite Communale

Nombre de circuits	Lignes aériennes	Câbles souterrains
1 circuit	—	—
2 circuits prévus, 1 circuit installé	○ ○ ○ ○ ○	—
2 circuits	—	—
3 circuits et plus	—	—

La couleur de la ligne porte la tension maximale de l'ouvrage, les barbules, les tensions inférieures ou égales



Ligne aérienne 63 000 Volts - 2 circuits
LODEVE - SANGONIS 1