

A woman with dark hair, wearing a striped shirt, is looking upwards at a stone architectural detail in a museum. The background is a warm, golden-brown color, suggesting a stone wall or ceiling. The text is overlaid on the image.

# JOURNÉES EUROPÉENNES DU PATRIMOINE

## LODÉVOIS & LARZAC

PATRIMOINE  
ARCHITECTURAL

**19, 20 & 21**  
**SEPTEMBRE**  
2025



# LODÉVOIS & LARZAC

## JOURNÉES EUROPÉENNES DU PATRIMOINE

« Le patrimoine architectural », voilà une belle thématique pour les 42<sup>èmes</sup> Journées du patrimoine puisque le sujet aborde tant la géologie que l'histoire, l'implantation de l'Homme et son ingéniosité à aménager son cadre bâti, son amour pour la forme et la lumière, le travail de la matière. Aborder le patrimoine architectural, c'est comprendre le legs des générations passées qui définit notre présent. Cela questionne également le patrimoine que nous construisons aujourd'hui pour façonner notre futur. C'est pourquoi nous sommes attachés à vous faire visiter de nouvelles formes d'habitats à Lodève qui illustrent une coopération entre habitants et habitantes, une coopération entre un site et son histoire. Vous pourrez également partir à la découverte de la commune de Soubès, du moulin de Saint-Pierre de-la-Fage ou du prieuré de Grandmont à Soumont pour apprécier leur architecture.

A Cantercel, à la halle Dardé et au musée de Lodève, nous vous proposons des temps entre lecture, causerie et cabinet de curiosité pour rencontrer l'œuvre de Paul Dardé, un artiste tailleur de pierre qui aspirait à travailler la sculpture comme un geste d'architecture. Par ailleurs il y a 100 ans, l'artiste présentait la cheminée monumentale à l'exposition internationale des arts décoratifs de Paris, l'occasion de redécouvrir son histoire à la Halle Dardé.

Quoi de mieux que dessiner pour lire une architecture ? C'est la proposition « Dessiner Lodève ! », deux matinées pour devenir un « urban sketcher ».

A la Vacquerie-Saint-martin-la-Vacquerie, une journée particulière autour du patrimoine hydraulique vous est proposée en partenariat avec Résurgence : lacez vos chaussures pour une randonnée collective originale ! Nous préparons une traversée collective inédite, ponctuée de cinq haltes sensibles et scientifiques jusqu'à la source du Goutal.

Concerts, atelier d'artistes, jeux, les idées foisonnent dans le pays d'art et d'histoire du Lodévois Larzac !

**Jean-Luc REQUI,**  
Président de la Communauté  
de communes Lodévois et Larzac

**Jean-Marc SAUVIER,**  
Vice-président délégué à la culture  
et au patrimoine



# SOMMAIRE

- 4 & 5**     **JOURNÉE D'INAUGURATION DU CHEMIN DE L'EAU**
- 6**         **VISITES GUIDÉES**
- 11**        **▣ BALADES COMMENTÉES**
- 13**        **▲ VISITES LIBRES**
- 16**        **◇ ANIMATIONS**
- 18**        **● CONCERTS, CAUSERIES, ATELIERS**
- 20**        **✱ GENDA DU VENDREDI ET SAMEDI**
- 22**        **AGENDA DU DIMANCHE**

## INFOS PRATIQUES & RÉSERVATION

### RÉSERVATION À L'OFFICE DE TOURISME LODÉVOIS ET LARZAC

04 67 88 86 44

7 place du Rialto, 34700 Lodève

Ouvert du mardi au samedi de 9h30 à 13h et de 14h à 18h

Ouvert le dimanche 21 septembre



### RÉSERVATION AU MUSÉE DE LODÈVE

04 67 88 86 10

Square Georges Auric, Lodève

Ouvert du mardi au dimanche, 10h30-13h et 14h-18h



### HALLE DARDÉ

Place du marché, Lodève

Des personnes vous renseignent sur le programme le samedi 20 septembre de 10h à 12h30

#### BILLETTERIE EN LIGNE

sauf mention contraire, tous les rendez-vous sont à réserver sur :  
[boutique.tourisme-lodevois-larzac.fr](http://boutique.tourisme-lodevois-larzac.fr)

BILLETTERIE  
EN LIGNE



 **Accessible  
aux personnes  
à mobilité réduite**

 **Public famille,  
adapté aux  
enfants**

 **Marcheur**

VILLES  
& PAYS  
D'ART &  
D'HISTOIRE

## LE RÉSEAU NATIONAL DES VILLES ET PAYS D'ART ET D'HISTOIRE

Le service d'animation du patrimoine de la collectivité est engagé dans une démarche active de connaissance, de protection, de valorisation et de médiation de l'architecture et du patrimoine du territoire. Il incarne la politique du label du "Pays d'art et d'histoire", attribué par le ministère de la culture. La ville de Lodève a rejoint ce réseau national en 2006, étendu à la Communauté de communes du Lodévois et Larzac en 2024. Une programmation riche, variée et tout public est proposée toute l'année, de la plaine au Causse !

# CHEMIN DE L'EAU

## DIMANCHE TOUTE LA JOURNÉE La-Vacquerie-Saint-Martin

Une journée artistique, sensible et scientifique pour inaugurer le sentier d'interprétation du Chemin de l'eau - source du Goutal, dans le cadre des Journées Européennes du Patrimoine et des 30 ans du Parc Naturel Régional des Grands Causses.

**9h Inauguration officielle**

**9h30 Départ de la rando spectacle**

Suivez La fanfare d'occasion et les intervenants du Chemin de l'eau jusqu'à la source du Goutal.

**12h30 Pique-nique tiré du sac et dégustations à la Source du Goutal**

*Possibilité de rejoindre directement cette étape pour les non-marcheurs*

**14h Sieste sonore à la Source du Goutal**

*En option pour les rêveurs*

**14h Visite du site d'architecture expérimentale de Cantercel**

*En option pour les curieux*

**16h30 Spectacle L'eau des collines**  
avec la cie En Votre Compagnie



### **RANDO SPECTACLE AVEC LA FANFARE D'OCCASION Dimanche à 9h30**

**RDV devant la salle des fêtes La Grange**

Une randonnée musicale, sensible et scientifique. Cinq haltes pour découvrir les facettes du chemin de l'eau, écouter son sous-sols, observer ses habitants, remonter jusqu'à la source du Goutal.

> accompagnée par des guides hétéroclites qui croiseront leur regards et leur connaissance : hydrologue, spéléologue, naturalistes, herboristes ...

> joyeusement orchestrée par la Fanfare d'Occasion, de la Cie du plus petit espace possible. Ultra mobile et indisciplinée, la Fanfare d'occasion surgit, se fond dans le paysage, s'en échappe aussitôt. Rien n'est jamais vraiment prévu, tout est possible. Baskets au pieds, sac au dos, pique-nique et gourde en main, venez nous rejoindre pour une exploration collective du territoire !

**Durée : 2h30 min, 4 km. Gratuit, dès 6 ans.**

**RÉSERVATION OBLIGATOIRE  
SUR [WWW.FESTIVAL-RESURGENCE.FR](http://WWW.FESTIVAL-RESURGENCE.FR)**





### **SIESTE SONORE**

**Dimanche à 14h**

#### **Source du Goutal**

Avec la Compagnie du plus petit espace possible.

**Durée : 2h30 min, 4 km. Gratuit, dès 6 ans.**

**SANS RÉSERVATION**



### **VISITE DU SITE D'ARCHITECTURE EXPÉRIMENTALE DE CANTERCEL**

**Dimanche à 14h**

Cantercel (à 10 minutes à pied de la source du Goutal, parking possible sur place)

La visite de Cantercel, bâtiments représentatifs du courant d'architecture organique, sera accompagnée par l'architecte Jean-Pierre Campredon.

**Durée : 1h30. Libre participation, tout public.**

**RÉSERVATION OBLIGATOIRE :**

**INFO@CANTERCEL.COM OU 04 67 44 60 06**

### **THÉÂTRE VISUEL : L'EAU DES COLLINES – CIE EN VOTRE COMPAGNIE**

**Dimanche à 16h30**

**La Vacquerie, Salle des fêtes la  
Grange**

Les enjeux de possession de l'eau sont au coeur du drame de Jean de Fleurette et de sa famille. Dans cette histoire, l'alliage entre l'humour et la violence des situations, l'ambivalence, voire la cruauté de certaines figures, offrent une parabole de notre temps, drôle et émouvante. Deux acteurs s'emparent avec jubilation du texte de Marcel Pagnol, dans un jeu-caméléon pour incarner une pléiade de personnages, tout en fabriquant en direct des images vidéo, tremplin pour l'imaginaire.

**Durée : 1h15. Gratuit, dès 11 ans**

**RÉSERVATION CONSEILLÉE :**

**WWW.FESTIVAL-RESURGENCE.FR**



# VISITES GUIDÉES



## **CHANTIER OUVERT : L'ÎLOT VERT, COOPÉRATIVE HABITANTE** **Vendredi à 14h30**

**Lodève**

Le collectif d'habitat en coopérative "L'Îlot vert de la Soulondres" a avancé ses travaux de rénovation depuis la cérémonie de la 1ère pierre : il vous présente l'étape dite du "clos et couvert" issu du travail combiné de notre architecte, de l'assistante à maîtrise d'ouvrage, du groupe d'habitants dédiés à ce suivi, des équipes d'artisans, et des partenaires, investis dans le projet. Rdv devant le portail au 311 avenue Joseph Vallot à Lodève (parking sur l'esplanade).

**Durée : 1h30. Gratuit, tout public.**

**RÉSERVATION :**

**ILOTVERTDELASOULONDRES@GMAIL.COM.**

**INFOS : 06 31 08 02 77**

## **L'APOTHECAIRERIE, ANCIENNE PHARMACIE DE L'HÔPITAL** **Samedi à 10h, 10h30, 11h, 11h30**

**Lodève, centre hospitalier**

Rob de Sureau, Électuaire, Pommade de Limaçon... Ces noms mystérieux sont ceux de remèdes et de substances autrefois conservés dans les pots de l'ancienne pharmacie de Lodève. Découvrez en visite flash cette officine conservée du XIX<sup>e</sup> siècle, ses boiseries et ses pots en porcelaine au sein même du bâtiment historique de l'hôpital ! Un voyage dans le temps abordant le rôle de l'hôpital à travers les siècles ainsi que les différentes personnalités ayant donné corps à ce lieu unique.

**Durée 30 min. Gratuit, tout public**



**RÉSERVATION OBLIGATOIRE**

**Codévois  
& Larzac**  
TOURISME  
AU CŒUR DES ANNAUX





## L'ARCHITECTURE MÉDIÉVALE À SOUBÈS

**Samedi à 14h**

### Soubès

Bâti sur un éperon rocheux, le bourg de Soubès a conservé une ambiance médiévale au travers de son donjon des XI-XIIe siècles de style roman, ses ruelles étroites, les vestiges de ses anciens remparts ou encore son château féodal. Une visite proposée par L'association Sauvegarde du patrimoine et de l'environnement de Soubès.

**Durée : 2h. Gratuit, tout public**



**RÉSERVATION OBLIGATOIRE : 06 19 91 51 54**

## VISITE ARCHITECTURALE DE LA CAMINADE, COOPÉRATIVE HABITANTE

**Samedi à 14h30**

### Lodève

Un projet, un collectif, un architecte : l'agence Datcha architecture place les usages au cœur de leur projet d'architecture, vecteur de formes et d'espaces. C'est donc tout naturellement qu'elle accompagne deux collectifs habitants à Lodève. Le collectif et l'architecte Thomas Nougaret vous présenteront le projet de la coopérative de la Caminade, de la définition de ses espaces au choix des matériaux pour vous transmettre la spécificité d'un projet co-produit.

**Durée : 1h30. Gratuit, tout public**

**RÉSERVATION OFFICE DE TOURISME**

**Lodévois  
& Larzac  
TOURISME**  
AU CŒUR DES GRANDS PAYS

## L'ARCHITECTURE HORS DES SENTIERS BATTUS

**Samedi à 15h30**

### Cantercel - La Vacquerie-et-Saint-Martin-de-Castries

Visite du site de Cantercel, ensemble de bâtiments représentatifs du courant d'architecture organique, accompagnée par l'architecte Jean-Pierre Campredon. La visite sera suivie de la lecture « Dardé furieux » à 18h (voir page 19).

**Durée : 2h30. Libre participation, tout public.**

**RÉSERVATION : INFO@CANTERCEL.COM OU  
04 67 44 60 06**





## L'ORGUE DE LA CATHÉDRALE SAINT-FULCRAN

Samedi de 14h30 à 17h30

### Lodève

Montez observer de près cet orgue datant du 18e siècle. À 18h, un concert d'orgue de 30 minutes terminera l'après-midi. Une visite proposée par les Amis des orgues de Lodève.

Départ toutes les 20 min. Gratuit, tout public.

RÉSERVATION OBLIGATOIRE :

GELU4@WANADOO.FR OU 06 43 51 06 37

## UNE ARCHITECTURE CAUSSENARDE

Samedi à 16h

### La Vacquerie

La Vacquerie, village le plus au sud du plateau du Larzac, en a l'identité caussenarde et les influences méditerranéennes. Une visite commentée dans les rues du village proposera une lecture de son architecture traditionnelle. Rendez-vous devant la mairie.

Durée : 45 min.  sauf citerne de toit

SANS RÉSERVATION. INFOS : 06 18 27 35 28







## L'HÔTEL FLEURY, TOUTE UNE HISTOIRE !

**Samedi et dimanche à 11h**  
**Lodève**

Le Musée de Lodève est installé dans un ancien hôtel particulier. Devenu couvent, collège, lycée puis le musée Fleury, l'édifice a conservé des éléments de décor et d'architecture remarquables. Classés au titre des monuments historiques, découvrez l'escalier monumental, la cour intérieure, les gypseries... un voyage dans une demeure de prestige.

**Durée : 1h30. Gratuit, tout public.** 

**RÉSERVATION CONSEILLÉE** **MUSÉE  
LODÈVE**

## L'ARCHITECTURE DE LA PRÉHISTOIRE

**Samedi et dimanche à 14h**  
**Musée de Lodève**

Aménagement de grottes, huttes, premiers villages, dolmens... laissez-vous surprendre par l'ingéniosité des hommes et des femmes de la Préhistoire lorsqu'il s'agit de créer des espaces pour les vivants et les morts.

**Durée : 1h. Gratuit, tout public dès 8 ans.** 

**RÉSERVATION CONSEILLÉE** **MUSÉE  
LODÈVE**

## LES INCONTOURNABLES DU MUSÉE DE LODÈVE

**Samedi et dimanche à 14h30**  
**Lodève**

Au Musée de Lodève, chaque objet prend vie et raconte une histoire, dévoile un instant du passé et nous ouvre de nouveaux horizons. Une visite découverte de l'incroyable richesse du musée. De la vertigineuse Histoire de la vie sur Terre au récit plus intime d'une famille préhistorique, des anecdotes de la vie du sculpteur Paul Dardé à l'aventure du Néolithique... laissez-vous emporter par les histoires que vous raconte le musée.

**Durée : 1h15. Gratuit, tout public.** 

**RÉSERVATION CONSEILLÉE** **MUSÉE  
LODÈVE**





## **LE MOULIN À VENT DE SAINT-PIERRE-DE-LA-FAGE** **Samedi et dimanche de 14h à 17h** **Saint-Pierre-de-la-Fage**

Érigé à 620 mètres d'altitude sur la route du causse du Larzac, tout près du cirque de Navacelles, ce moulin-tour à farine est un lieu empreint d'histoire offrant une vue panoramique sur les paysages environnants. Recensé comme ruine dès 1830 et restauré en 2005, il est aujourd'hui ouvert au public bénévolement par les membres de l'association des Amis du Moulin de Saint-Pierre qui fêtent leur 20 ans cette année.

Départs en continu. Adultes : 3 €,   
5-10 ans : 1 €. Tout public.

RÉSERVATION OBLIGATOIRE : 06 14 46 21 76

## **L'ARCHITECTURE À LODÈVE DES GALLO-ROMAINS À NOS JOURS** **Dimanche à 15h**

### **Lodève**

Découvrez le patrimoine architectural de Lodève de l'époque gallo-romaine à nos jours (ponts, remparts, tours, maisons, moulins, cours, palais épiscopal...). Une visite proposée par le Groupe Archéologique Lodévois. Rendez-vous devant la cathédrale pour un parcours de 2 km.

Durée : 1h30. Gratuit, tout public.



RÉSERVATION CONSEILLÉE :

GELU4@WANADOO.FR OU 06 74 82 16 94



# BALADES COMMENTÉES

## LE CHEMIN FRUITIER DE LODÈVE

**Dimanche à 14h30**

Lodève

Sur les terres des anciennes terrasses agricoles du Lodévois, Tangi Gourmelon de l'association Paysarbre vous emmène sur une balade entre hier et aujourd'hui, dans le patrimoine architectural paysan. Rendez-vous place du grand soleil à Lodève.

**Durée : 2h. Libre participation, tout public.**



**SANS RÉSERVATION**



## VAUTOURS ET PASTORALISME

**Dimanche à 14h30**

Saint-Maurice-Navacelle

Depuis leur réintroduction dans les années 80, les vautours reprennent leur rôle d'équarrisseurs naturels auprès des éleveurs. Sur les Causses, un écosystème unique, les éleveurs ont su s'adapter à un contexte parfois rude en valorisant les ressources locales. Dolines, lavognes et placettes d'équarrissage naturel illustrent la spécificité de notre élevage. À l'occasion des Journées du patrimoine, la Ferme du Contrevent, productrice de viande ovine bio, ouvre ses portes pour présenter son activité. Une ornithologue de la LPO présentera le rôle des vautours et vous emmènera à la visite d'une placette d'équarrissage. Si les conditions le permettent, un relâcher de vautours issus d'un centre de soins aura lieu.

*Rendez-vous à la ferme du Contrevent, La Barre.*

**Durée : 1h30. Gratuit, tout public**



**SANS RÉSERVATION**



Escalier monumental de l'Hôtel de Fleury, Musée de Lodève

# VISITES LIBRES



## **CENTENAIRE DE LA CHEMINÉE MONUMENTALE DE PAUL DARDÉ**

**Samedi de 10h00 à 12h30**

Lodève, Halle Dardé

Il y a 100 ans, Paul Dardé présentait la cheminée monumentale à l'Exposition internationale des arts décoratifs et industriels modernes de Paris. Son œuvre de 40 tonnes reçoit trois prix (architecture, métaux et art de rue). Si elle apporte la gloire à son créateur, elle contribue aussi à sa faillite, entraînant la vente de son atelier et de ses outils... Raphaël, médiateur, vous raconte l'histoire de cette cheminée hors normes et répond à vos questions.

**En continu. Gratuit, tout public.**

**SANS RÉSERVATION**



## **OUVERTURE DU MUSÉE DE LODÈVE**

**Samedi et dimanche 10h30-13h et 14h-17h. / Médiateur dans les salles dimanche 15h30-17h30**

Lodève, square Georges Auric

Avec ses trois collections, le Musée de Lodève touche le cœur de petits et des grands : l'histoire de la vie sur Terre, la vie des Hommes préhistoriques au Néolithique, les sculptures pleines de caractère de Paul Dardé. Le dimanche après-midi, un médiateur sera présent dans les salles d'archéologie (parcours « Empreinte de l'homme ») pour répondre à vos questions.

**En continu. Gratuit, tout public.**

**SANS RÉSERVATION**



**OUVERTURE DES ATELIERS  
D'ARTISTE DE LA FILATURE**  
**Samedi et dimanche 14h-18h**  
Lodève, 614 route de Montpellier  
(en face de la recyclerie)

Sept artistes et artisans créateurs vous ouvrent les portes de leur atelier : Marc Bouchacourt peintre-graveur, Simon Day sculpteur, Guy Novelli plasticien, Nathalie créatrice de bijoux, Eve Fouquet peintre, Philippe Bataille créations artistiques, Pascale Plumail créations artistiques.

**En continu. Gratuit, tout public.**

**SANS RÉSERVATION**

**LE PRIEURÉ  
SAINT-MICHEL-DE-GRANDMONT**  
**Samedi et dimanche de 13h à 19h**  
Soumont

Site remarquable, le prieuré Saint-Michel de Grandmont est l'un des mieux conservés parmi les 160 monastères grandmontains édifiés au Moyen-Âge. Découvrez cet ancien monastère du XIIe siècle, son cloître, mais aussi le domaine arboré et sanctuaire animalier qui l'entoure et le dolmen de Coste Rouge.

**13h à 19h** : visite libre en continu

**13h30** : visite guidée. Découverte de l'architecture grandmontaine (technique de construction des voûtes, maquettes explicatives pour les enfants...)

**de 15h30 à 16h30** : démonstration de restauration d'un muret en pierre sèche.

Gratuit 

**PROGRAMME DÉTAILLÉ :**  
**[WWW.PRIEURE-GRANDMONT.FR](http://WWW.PRIEURE-GRANDMONT.FR)**





## **OUVERTURE DES ATELIERS NATIONAUX DE LA MANUFACTURE DE TAPIS**

**Dimanche de 10h à 17h**

**Lodève**

Comme chaque année, les ateliers de la manufacture de tapis de la Savonnerie ouvrent leurs portes. Les liciers et licières vous accueillent sur ce site où sont tissés des tapis d'exception destinés aux ambassades, aux monuments nationaux, au Palais de l'Elysée. Vous déambulerez entre les métiers à tisser et les tapis créés à l'atelier.

**En continu. Gratuit, tout public.**

**SANS RÉSERVATION**

## **LAVOGNE ET GLORIETTES Toute l'année**

**Saint Félix-de-l'Héras**

Lavogne et gloriette restaurées se complètent pour former un ensemble représentatif de la pratique agropastorale du causse autour de l'eau. Se garer sur le parking randonneur, revenir au centre du village et suivre les panneaux « lavogne ».

**EN LIBRE ACCÈS TOUTE L'ANNÉE**

## **VOYAGE EN PAYS TEXTILE**

**Webdocumentaire**

Voyager en pays textile, c'est suivre un fil rouge : celui de l'histoire des filatures de Lodève grâce à la création unique d'usine Pop. L'association a mené entre 2021 et 2023 un travail conséquent sur l'histoire textile de Lodève. Le webdocumentaire qui en résulte permet de découvrir de manière ludique et immersive les archives et un hommage aux ouvrier.e.s textile d'hier et d'aujourd'hui.

**[www.voyagepaystextile.fr](http://www.voyagepaystextile.fr)**

**EN LIBRE ACCÈS TOUTE L'ANNÉE**



# ANIMATIONS



## DESSINER LODÈVE !

**Samedi et dimanche à 10h30**

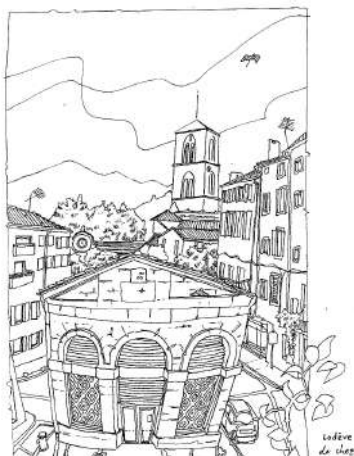
Lodève

L'urban sketcher Cédric Ghestem vous dévoile les secrets du croquis urbain lors d'ateliers dessinés tout public. Dessin in situ, une expérience formatrice pour affûter vos crayons et votre regard sur la ville de Lodève et son Histoire.

*Prêt de matériel si besoin.*

**Durée : 2h. Gratuit, tout public.**

**RÉSERVATION OBLIGATOIRE : 07 68 49 93 96**







## **ATELIER : PEINDRE COMME CRO MAGNON**

**Samedi de 15h30 à 17h**

Musée de Lodève

Sur une grande fresque commune, initiez-vous à l'art rupestre et créez votre propre bestiaire : mammoths, chevaux, félins, signes étranges... comme ceux que l'on trouve sur les parois peintes à la Préhistoire.

Animation en continu.

Gratuit, tout public.

**SANS RÉSERVATION**



**MUSÉE  
LODÈVE**



## **ESCAPE GAME AU MUSÉE**

**Dimanche à 14h et 16h**

Musée de Lodève

Venez découvrir la collection Sciences de la Terre avec un jeu grandeur nature pour adultes et ados. Trouver un code secret, résoudre des énigmes, dénicher des objets... telles seront vos missions pour aider le paléontologue du musée de Lodève à retrouver et ouvrir son coffre.

Durée : 45 min. Gratuit, à partir de 11 ans

**RÉSERVATION CONSEILLÉE**



**MUSÉE  
LODÈVE**

## **JEU DE PISTE À MONTPLAISIR**

**Samedi à 15h et dimanche à 11h**

Lodève

Entre jardin à la française et recoins romantiques, le domaine de Montplaisir devient le théâtre d'un grand jeu de piste. Au fil des énigmes, découvrez ce site patrimonial de manière ludique.

Durée : 1h. Gratuit, à partir de 7 ans.

**RÉSERVATION OBLIGATOIRE**



**Lodévois  
& Larzac  
TOURISME**

## **RANDOLAND AU SALAGOU ET AU CIRQUE DE NAVACELLES**

**Toute l'année**

Randoland propose des fiches de balades ou randonnées pour découvrir le patrimoine, la nature et la culture. Conçues sous forme d'énigmes à résoudre, les fiches Randoland incitent le jeune randonneur à aller de l'avant à la recherche d'indices tout au long du parcours. Trois nouvelles balades sont désormais disponibles en Lodévois et Larzac :

- lac du Salagou
- cirque de Navacelles
- hameau de Navacelles
- Le Caylar

**En libre accès toute l'année**



**TÉLÉCHARGER LES FICHES SUR**

**[WWW.TOURISME-LODEVOIS-LARZAC.FR](http://WWW.TOURISME-LODEVOIS-LARZAC.FR)**





# CONCERT, CAUSERIE, ATELIER

## DARDÉ ARCHITECTE ? CAUSERIE AVEC BERNARD DERRIEU

**Samedi à 11h**

Musée de Lodève

Le musée sort de ses réserves des dessins inédits pour un moment privilégié autour de Paul Dardé. Lors de cette causerie en petit comité, Bernard Derrieu présentera les dessins tout en évoquant le rapport du sculpteur à l'architecture : quelle place occupait-elle dans son travail ? Quels enjeux posait-elle ? Travaillait-il avec des architectes pour ses projets monumentaux ?

**Durée : 45 min. Gratuit.**



MUSÉE  
LODÈVE

**RÉSERVATION CONSEILLÉE**



## ATELIER : CRÉER UN JARDIN MÉDITERRANÉEN

**Samedi à 15h**

Lodève, jardin des berges

Le jardin méditerranéen, par sa composition de plantes adaptées au climat sec et sa gestion économe de l'eau, dialogue intimement avec le patrimoine architectural : il met en valeur les matériaux locaux, les murs de pierre, les restanques et les systèmes anciens d'irrigation. Emmanuel Itier, jardinier spécialiste des plantes adaptées à la sécheresse, nous partagera son expérience pratique et ses conseils pour la création et l'entretien d'un jardin de type méditerranéen. Un atelier proposé par Terre en partage.

**Durée : 2 h. Payant : participation libre.**

**RÉSERVATION CONSEILLÉE :**

**PAR SMS AU 06 46 21 64 19**

**OU EMAIL [INFO@TERRE-EN-PARTAGE.ORG](mailto:INFO@TERRE-EN-PARTAGE.ORG)**



## **LECTURE MUSICALE : DARDÉ FURIEUX**

**Samedi à 18h**

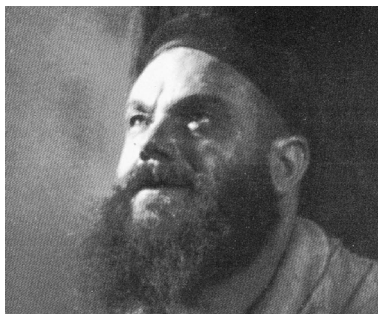
Cantercel LaVacquerie-et-Saint-  
-Martin-de-Castries

Lecture à l'issue de la visite du site de Cantercel (voir page 7). Lecture par Dominique Dolmieu, dans un espace sonore de Henri d'Artois : « Dardé furieux ». « Lettre publique de Paul Dardé, architecte, à Messieurs les Conseillers Municipaux de la ville de Lodève ». Après la lecture, un verre de l'amitié réconciliera tout le monde ! Vous pouvez apporter des mets à partager.

Cet événement est co-organisé par Sens espace Europe et Le Théâtre dans la Forêt (Parlatges).

**Durée : 2h30. Libre participation.**

**RÉSERVATION : INFO@CANTERCEL.COM  
OU 04 67 44 60 06**



## **CONCERT DE L'ENSEMBLE ARIANNA**

**Dimanche à 18h**

Cathédrale de Lodève

Ensemble professionnel de musique baroque, Arianna interprétera des chœurs et airs extraits du Messie de Haendel. Direction Marie-Paule Nounou.

**Tarif : 17€, gratuit - de 16 ans**



**SANS RÉSERVATION, ARRIVER 20 MIN AVANT**



# AGENDA DES RENDEZ-VOUS

□ Visite guidées   ▲ Balades commentées   ◊ Visites libres

● Animations   \* Concert, causeries, ateliers

 Accessible  
aux personnes  
à mobilité réduite

 Public famille,  
adapté aux  
enfants

 Marcheur

## VENDREDI 19 SEPTEMBRE

14h30	□	CHANTIER OUVERT : VISITE GUIDÉE DE L'ÎLOT VERT, COOPÉRATIVE HABITANTE	LODÈVE	p.6
-------	---	---	--------	-----

## SAMEDI 20 SEPTEMBRE

De 10h à 12h30	◊	CENTENAIRE DE LA CHEMINÉE MONUMENTALE DE PAUL DARDÉ	 LODÈVE	p.13
10h30-13h et 14h-18h	◊	OUVERTURE GRATUITE DU MUSÉE DE LODÈVE	 LODÈVE	p.13
10h, 10h30, 11h, 11h30	□	L'APOTHAICAIRERIE, ANCIENNE PHARMACIE DE L'HÔPITAL	 LODÈVE	p.6
10h30	●	DESSINER LODÈVE !	LODÈVE	p.16
11h	□	L'HÔTEL FLEURY, TOUTE UNE HISTOIRE !	 LODÈVE	p.9
11h	*	DARDÉ ARCHITECTE ? CAUSERIE AVEC BERNARD DERRIEU	 LODÈVE	p.18
13h à 19h	◊	LE PRIEURÉ SAINT-MICHEL-DE-GRANDMONT	SOUMONT	p.14
14h à 17h	□	LE MOULIN À VENT DE SAINT-PIERRE-DE-LA-FAGE	 SAINT-PIERRE-DE-LA-FAGE	p.10
14h à 18h	◊	OUVERTURE DES ATELIERS D'ARTISTE DE LA FILATURE	LODÈVE	p.14



## SAMEDI 20 SEPTEMBRE

14h	□	L'ARCHITECTURE MÉDIÉVALE À SOUBÈS		SOUBÈS	p.7
14h	□	L'ARCHITECTURE DE LA PRÉHISTOIRE		LODÈVE	p.9
14h30	□	LES INCONTOURNABLES DU MUSÉE DE LODÈVE		LODÈVE	p.9
14h30	□	VISITE ARCHITECTURALE DE LA CAMINADE, COOPÉRATIVE HABITANTE		LODÈVE	p.7
14h30 à 17h30	□	L'ORGUE DE LA CATHÉDRALE SAINT-FULCRAN		LODÈVE	p.8
15h	●	JEU DE PISTE À MONTPLAISIR		LODÈVE	p.17
15h	*	ATELIER : CRÉER UN JARDIN MÉDITERRANÉEN		LODÈVE	p.18
15h30 à 17h	□	ATELIER : PEINDRE COMME CRO MAGNON		LODÈVE	p.16
15h30	□	L'ARCHITECTURE HORS DES SENTIERS BATTUS		CANTERCEL - LA VACQUERIE	p.7
16h	□	UNE ARCHITECTURE CAUSSENARDE		LA VACQUERIE	p. 8
18h	*	LECTURE MUSICALE : DARDÉ FURIEUX		CANTERCEL - LA VACQUERIE	p. 19



## DIMANCHE 21 SEPTEMBRE

9h à 18h		JOURNÉE ARTISTIQUE ET SCIENTIFIQUE AUTOUR DU NOUVEAU CHEMIN DE L'EAU		LA VACQUERIE	p.4
10h à 17h	◊	OUVERTURE DES ATELIERS NATIONAUX DE LA MANUFACTURE DE TAPIS		LODÈVE	p.15
10h30-13h et 14h-18h	◊	OUVERTURE GRATUITE DU MUSÉE DE LODÈVE	♿	LODÈVE	p.13
10h30	●	DESSINER LODÈVE !		LODÈVE	p.16
11h	□	L'HÔTEL FLEURY, TOUTE UNE HISTOIRE !	♿	LODÈVE	p.9
11h	●	JEU DE PISTE À MONTPLAISIR	♿	LODÈVE	p.17
13h à 19h	◊	LE PRIEURÉ SAINT-MICHEL-DE- GRANDMONT		SOUMONT	p.14
14h et 16h	●	ESCAPE GAME AU MUSÉE	♿	LODÈVE	p.17
14h à 17h	□	LE MOULIN À VENT DE SAINT-PIERRE- DE-LA-FAGE	♿	SAINTE-PIERRE- DE-LA-FAGE	p.10
14h à 18h	◊	OUVERTURE DES ATELIERS D'ARTISTE DE LA FILATURE		LODÈVE	p.14
14h	□	L'ARCHITECTURE DE LA PRÉHISTOIRE	♿	LODÈVE	p.9
14h30	□	LES INCONTOURNABLES DU MUSÉE DE LODÈVE	♿	LODÈVE	p.9
14h30	▲	LE CHEMIN FRUITIER DE LODÈVE	♿	LODÈVE	p.11
14h30	▲	VAUTOURS ET PASTORALISME	♿	ST-MAURICE- NAVACELLE	p.11
15h	□	L'ARCHITECTURE À LODÈVE DES GALLO-ROMAINS À NOS JOURS	♿	LODÈVE	p. 10
18h	✳	CONCERT DE L'ENSEMBLE ARIANNA	♿	LODÈVE	p. 19



## EN CONTINU

◊	LAVOGNE ET GLORIETTE	SAINT-FÉLIX-DE-L'HÉRAS	p. 15
◊	VOYAGE EN PAYS TEXTILE	WEBDOCUMENTAIRE	p.15
●	RANDOLAND AU SALAGOU ET AU CIRQUE DE NAVACELLES	 LES VAILHÈS, NAVACELLES	p.17

### Programme coordonné par la Communauté de communes Lodévois et Larzac.

#### Avec la participation des communes :

La-Vacquerie-et-Saint-Martin-de-Castries, Lodève, Saint-Félix-de-l'Héras, Soubès, Soumont, Usclas-du-Bosc.

#### des sites :

le Musée de Lodève, la Ferme du Contrevent, le prieuré Saint-Michel-de-Grandmont, la manufacture de la Savonnerie du Mobilier national,

#### et des associations :

le collectif d'habitat en coopérative "L'Îlot vert de la Soulondres", le collectif de la Caminade, l'association de Sauvegarde du patrimoine et de l'environnement de Soubès, les Amis des orgues de Lodève, les Amis du Moulin de Saint-Pierre, le Groupe Archéologique Lodévois, l'association Paysarbre, la Ligue pour la Protection des Oiseaux (LPO), la Filature, Terre en partage, Sens espace Europe et Le Théâtre dans la Forêt ainsi que Cédric Ghestem et Annie Courville.

#### La journée d'inauguration du chemin de l'eau à été organisée en partenariat avec :

Résurgence saison des arts vivants, les services patrimoine Pays d'art et d'histoire du Lodévois Larzac et transition écologique, la commune de La Vacquerie-et-Saint-Martin-de-Castries, le Parc Naturel Régional des Grands Causses, le Syndicat Mixte du Grand Site de Navacelles et le Géoparc Terres d'Hérault. Avec la participation de Larzac Explo, Kermit, le Parc Naturel Régional des Grand Causse, des habitants de la Vacquerie.

#### Crédits photos

CCLL (p.1, 5g, 7d, 13g, 15g&d, 17g, 23), Martine Benezech (p.3, 7g, 22), Jean-Luc Caissols (p.4-5), François Leyge (p.5d), îlots vert (p.6g), Vauban CCLL (p.6d), Caminade (p.7, 21), Annie Courville (p.8g), Amis des orgues de Lodève (p.8d), Vincent Fillon (P.9g, 12), Vitinova (p.9d), Fusioline (p.10g), Steve Turnbull (p.10d), Bruno Berthémy (p.11g), Paysarbres (p.11d), Emidio Castrì (p.13d), Guy Novelli (p.14g), GAL (p.14d), Christophe Maillot (p.16g), Cédric Ghestem (p.16d), Musée de Lodève (p.17d, 18, 19d), ensemble Ariana. (p.19)

#### Directeur de la publication :

Jean-Luc Requi

Impression : Impact

# JOURNÉES EUROPÉENNES DU PATRIMOINE EN LODÉVOIS & LARZAC

